



# SANTER

WELLNESS LODGE IN THE DOLOMITES



*willkommen*    *benvenuti*    *welcome*  
*bienvenue*    добро пожаловать    *welkom*  
*welkom*    歡迎    *välkommen*    *willkommen*  
*bienvenida*    *velkommen*    *benvenuti*







## *Il Romantik Hotel Santer*

La vacanza al Romantik Hotel Santer è un'avventura! Nel cuore delle Dolomiti con le sue famose Tre Cime di Lavaredo - si trova il nostro Wellness Hotel che è un ottimo punto di partenza per le varie attività e per godere un po' di tranquillità del patrimonio naturale Unesco.

### **Perché passare la vacanza da Santer?**

Nel nostro hotel a conduzione familiare, tutti si sentono subito a casa! Per noi è importante che ogni ospite riesca a godersi una vacanza in pieno relax, sentendosi bene sotto ogni aspetto. Il nostro albergo è gestito da generazioni dalla famiglia e tutte le esperienze sono state trasmesse da un membro all'altro. Cerchiamo sempre di aumentare la nostra qualità e di migliorare il nostro servizio.

Al Vostro arrivo, lasciateVi alle spalle la quotidianità, ci prenderemo cura di Voi e del Vostro benessere per tutta la durata della Vostra permanenza. Faremo in modo che la Vostra Vacanza in Alto Adige Sia un'esperienza memorabile.  
Non vediamo l'ora di viziarVi.

Se siete curiosi, sul nostro sito troverete ulteriori informazioni!

---

Romantik Hotel Santer  
Via Alemagna 4, 39034 Dobbiaco  
T 0474 972 142

[www.hotel-santer.com](http://www.hotel-santer.com), [info@hotel-santer.com](mailto:info@hotel-santer.com)







Benvenuti

5



Tutte le camere su una visualizzazione

10



Delizie culinarie per buongustai

14



Centro benessere

16



Primavera: una gioia per tutti i sensi

26



Vacanza estiva in montagna

28



Colorato autunno

30



Dobbiaco, nel cuore delle Dolomiti

36



Un paesaggio invernale fiabesco

38







## *Camere e Suite*

Il nostro albergo dispone di 60 camere e Suite di varie grandezze e tipologie, tutte arredate con materiali di alta qualità e con molta cura al dettaglio - “delle vere oasi di riposo”.

**La nostra particolarità** sono le nostre suite tematiche. Ogni membro della famiglia ha arredato una suite secondo il proprio stile e la propria passione.

### **Tradizione alpina - design moderno**

Che siate alla ricerca di tempo di coccole per due in un ambiente tradizionale alpino tra le Dolomiti o che siate pronti per un'altra avventura in mezzo alla natura - qui trovate lo spazio e la possibilità di realizzare tutto ciò che il vostro cuore desidera.

*“Il vantaggio di un hotel è quello di essere un ottimo rifugio dalla vita domestica.”*

George Bernard Shaw

# Le nostre camere

Ne abbiamo per tutti i gusti: da economy al vero e proprio lusso!

## Enzian

2 persone | ca. 20 m<sup>2</sup> | letto aggiunto: su richiesta

**Camera nostalgica** nell'edificio principale con doccia oppure vasca da bagno, TV sat, cassaforte. Le camere sono tutte arredate in modo differente.



## Edelweiß

2 persone | ca. 24 m<sup>2</sup> | letto aggiunto: su richiesta

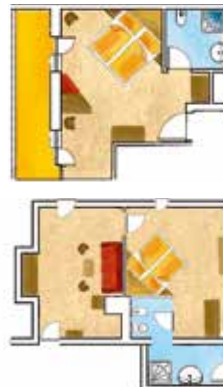
**Camera in stile rustico** nell'edificio principale con balcone a sud, doccia oppure vasca da bagno, flatscreen-TV sat, cassaforte, minibar.



## Alpenrose

2 persone | ca. 40 m<sup>2</sup> | letti aggiunti: 2

Ampia **camera Superior** o **camera familiare con 2 locali separati**, pareti rivestite in legno alla tirolese nell'edificio principale con balcone a nord, doccia, flatscreen-TV sat, cassaforte, minibar.



## Landro

2 persone | ca. 30 m<sup>2</sup> | letti aggiunti: 2

Ampia **camera Superior** nell'edificio principale con balcone a sud, doccia oppure bagno, flatscreen-TV sat, cassaforte, minibar.



## Landro Lodge

2 persone | ca. 45 m<sup>2</sup> | letti aggiunti: 2

Ampia **camera Superior** nell'edificio nuovo con balcone a sud, doccia oppure bagno, flatscreen-TV sat, cassaforte, minibar.



## Suite

2 persone | ca. 48 m<sup>2</sup> | letti aggiunti: 2

**Suite** nell'edificio principale con balcone a sud, camera da letto e salotto, doccia oppure vasca da bagno, flatscreen-TV, cassaforte, minibar.



# Le nostre Suite Lodges

## Norwegian

2 persone | ca. 73 m<sup>2</sup> | letti aggiunti: 2

**Suite in stile norvegese** nell'edificio nuovo, con balcone a sud, camera da letto e soggiorno, vasca da bagno e doccia, TV satellitare a schermo piatto, cassaforte, wireless, minibar.



## Jürgen

2 persone | ca. 63 m<sup>2</sup> | letti aggiunti: 1

La vita contadina, il legame con la propria terra e le sue tradizioni si rispecchiano nella camera ideata da nostro figlio Jürgen.

**La suite si trova nell'edificio nuovo** con balcone a sud, doccia e vasca panoramica, TV satellitare a schermo piatto, wireless, cassaforte, minibar.



## Nathalie

2 persone | ca. 59 m<sup>2</sup>

Nathalie, la maggiore delle sorelle Santer, in qualità di biatleta di successo e partecipante a 5 giochi olimpici, ha dedicato la suite alla sua passione sportiva.

**La suite si trova nell'edificio nuovo** con doccia in vetro e vasca panoramica, TV satellitare a schermo piatto, wireless, cassaforte, minibar.



## Saskia

2 persone | ca. 74 m<sup>2</sup> | letti aggiunti: 2

Saskia, la seconda delle sorelle Santer, quale amante della montagna e della natura ha soprannominato la sua camera "bivacco". L'idea del bivacco si basa sul pensiero della semplicità. Semplice, ma soprattutto semplicemente bello, lungimirante e pieno di emozioni.

**La suite si trova nell'edificio nuovo** soggiorno e camera da letto con letti king size - queen size, bagno e doccia, TV satellitare a schermo piatto, wireless, cassaforte, minibar.



## Stephanie

2 persone | ca. 78 m<sup>2</sup> | letti aggiunti: 2

La terza delle sorelle Santer, la nostra fondista Stephanie, si è fatta ispirare dai 5 elementi per il design della sua suite. Stephanie, affascinata dalla filosofia cinese e interessata al Feng Shui, ha cercato di portare armonia ed energia nell'ambiente.

**La suite si trova nell'edificio nuovo** con balcone a sud, camera da letto e soggiorno, bagno aperto con vasca in camera, doccia separata, TV satellitare a schermo piatto, wireless, cassaforte, minibar.



## Romantik-Suite

2 persone | ca. 85 m<sup>2</sup> | letti aggiunti: 2

La suite arredata dalla coppia dei proprietari rispecchia la passione per la caccia del signor Herbert Santer e l'attenzione per i dettagli della signora Godelieve Santer.

**La suite si trova nell'edificio nuovo** con balcone a sud, camera da letto romantica con camino aperto e soggiorno, vasca in camera, doccia separata, TV satellitare a schermo piatto, wireless, cassaforte, minibar.





## *Viziare ogni senso*

La buona tavola rappresenta per il nostro chef Jürgen una fonte importante del “buon vivere” riconducibile al benessere ed alla vitalità di ognuno di noi. Accanto a tipiche specialità culinarie regionali con carne dal proprio maso, troverete dunque anche molti piatti gustosi ed equilibrati della tradizione mediterranea ed internazionale. Un giorno si può godere una bistecca alla Milanese e un altro giorno un menu elaborato a 5 portate, accompagnati da buoni vini.

Ospiti di casa che prenotano la mezza pensione, hanno ogni sera una scelta di tre vari tipi di menu.

**Siete dormiglioni?** Nessun problema, serviamo la colazione fino le ore 11.00.

Per innamorati e viziati serviamo su richiesta la **colazione anche in camera!**

Il nostro **ristorante à la carte aperto ad orario continuato** offre una grande scelta di piatti stagionali e regionali.

Vi aspetta un bel tavolo per trascorrere dei momenti indimenticabili a lume di candela presso il caminetto.

Al nostro **Lounge Bar**, aperto alla sera si può passare una serata in buona compagnia, gustando i nostri cocktail o aperitivi.



Jürgen Santer  
Juniorchef e Chef di cucina





→ Holz-Information





## *Nostra Wellness Lodge in the Dolomites - il puro rilassamento nelle alpi*

Lontani dall'abitudine della vita, in mezzo alla natura.

Godetevi il panorama stupendo, nella nostra piscina esterna riscaldata a 35° sia d'estate che d'inverno con idromassaggio integrato: Oppure rilassateVi dopo un giorno pieno di attività con un bel massaggio e una benefica seduta in sauna.

### **La semplicità della natura ci rilassa!**

Nostra zona benessere offre una grande scelta di trattamenti tra impacchi, bagni, cosmesi e massaggi.

### **Nella nostra spa l' "Uomo" è al centro della nostra attenzione.**

I nostri trattamenti hanno l'obiettivo principale di incoraggiare il cliente di ritornare a principi della natura. Usare tutti i sensi per riconoscere la semplicità della natura.

*"La natura non è posto da visitare.  
È casa nostra."*

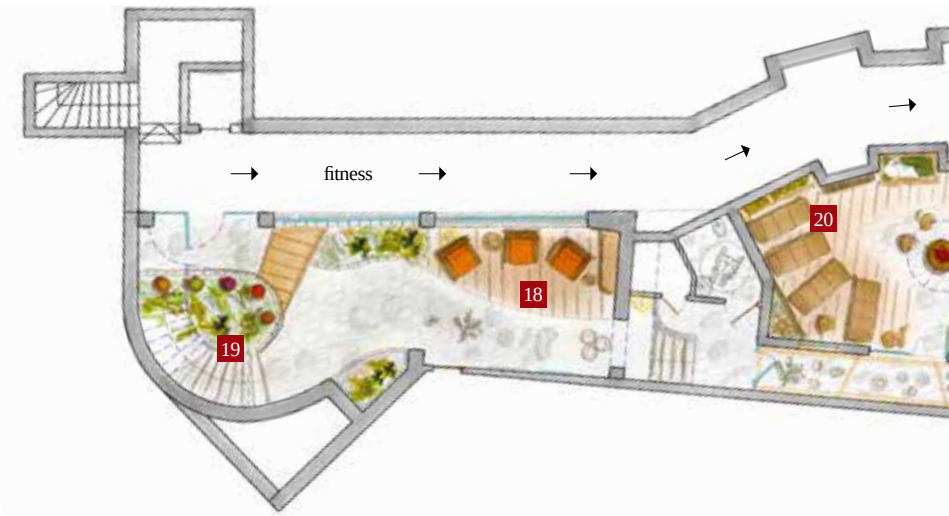
Gary Snyder











## Panoramica area wellness

■ area nudista



1	sauna finlandese, 90° C	1	lettini stile "malga"
2	lettini	2	scalini direzione camino
3	cabina a raggi infrarossi	3	entrata alla piscina esterna
4	vasche Kneipp	4	uscita giardino
5	lettini sotto la volta celeste	5	entrata Beauty
6	"Kraxenofen" riscaldamento per la schiena al fieno	6	scalini direzione beauty bar
7	lettini riscaldati	7	fienile
8	area doccia	8	cabina d'inalazione salina, 25-40° C
9	bagno turco	9	sauna d'abete, 45-55° C
10	vasca idromassaggio	1	reception Beauty
11	sauna aromatica	2	area Kneipp
12	sauna finlandese, 75° C	3	shop
13	doccia Crash-Ice	4	private Spa
14	piscina coperta, 28° C	5	estetica
15	solarium	6	hamam
16	collegamento con la zona relax all'aperto	7	lettini d'acqua in baita
17	giardino, terrazzo	8	impacchi nel lettini sospeso ad acqua "Softpack"
18	zona relax all'aperto	9	vasche d'immersione in legno di larice
19	sistema per inalazioni	10	11 12 13 sale massaggio
20	lettini ad acqua		



Consigliamo a tutti i nostri ospiti interessati di prenotare **i trattamenti benessere e Beauty** al momento della prenotazione del soggiorno per evitare di non trovare più disponibilità.

# La nostra area Wellness 3000m<sup>2</sup>

Rilassarsi e rigenerarsi

## 2 6 Lettino e Juice Bar

**Rilassarsi** dopo un percorso di saune su lettini ad acqua e di fieno in un ambiente alpino.

**Rinfrescatevi** nella nostra area Juice Bar con succhi, tisane e mele.



## 8 Area doccia

La zona docce con raggi laterali, acqua fredda di montagna e un aroma di menta trasforma la doccia in un'avventura.



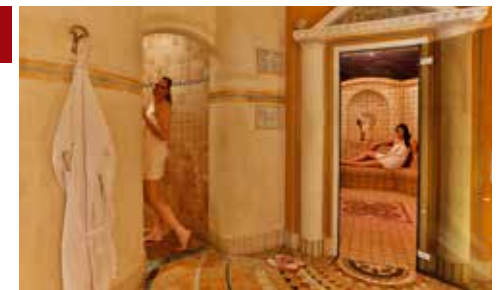
## 3 Cabina a raggi infrarossi

Il calore a infrarossi scoglie tensioni muscolari della zona lombare, rinforza il sistema immunitario e riduce il Vostro livello stress.



## 9 Bagno turco

Questa sauna raggiunge una temperatura tra 40 e 50 gradi con un alta umidità dell'aria. Il bagno turco è ideale come purificazione della pelle e come umidificazione delle vie respiratorie. Il bagno turco è una buona alternativa alla sauna finlandese.



## 4 Vasche Kneipp

Getti d'acqua calda e fredda in combinazione lungo il percorso Kneipp su un pavimento di sassi stimola la circolazione e le Vostre zone riflessologiche plantari.



## 11 Sauna aromatica

Questa sauna arriva ad una temperatura di 30 gradi. Effetti di luce e musica rilassante sono ideali per il rilassamento di corpo e mente. La consigliamo per ritrovare l'equilibrio mentale e fisico.



## 6 "Kraxenofen" Riscaldamento per la schiena al fieno

Il "Kraxenofen" agisce come un leggero bagno di fieno parziale sulla schiena. Il fieno agisce sulle vie respiratorie e sulla muscolatura come antiinfiammatorio naturale.



## 12 Sauna finlandese

La sauna raggiunge una temperatura tra 75 e 90 gradi con una bassa umidità dell'aria: tra 10 e 30 %. Getti con oli essenziali hanno effetti benefici.







### 13 Doccia Crash-Ice

La fontana di ghiaccio è divertente e rinfrescante. Basta frizionarsi prudentemente con il ghiaccio tritato dalla testa fino ai piedi, per sentire subito una sferzata di energia.



### 8 Cabina d'inalazione salina

La grotta salina con un contenuto di sale naturale è l'ideale per il raffreddore, problemi respiratori e la pelle. Sale naturale è nascosto per secoli nelle profondità della terra ed è protetto da qualsiasi influenze ambientali.



### 18 Zona area fresca

Nella zona ad area fresca potete rilassarvi su lettini relax e annusare oli essenziali nei tronchi finti lungo il percorso.



### 3 Shop benessere

Qui potete acquistare i nostri prodotti di cosmesi naturale per il Vostro uso personale o come regalo.



### 19 Sistema per inalazioni

Acqua scende lungo rami di abete e trasforma questa area in un benessere per le vie respiratorie.



### 10 11 12 13 Sala massaggio

Nel nostro Wellness Lodge potete prenotare trattamenti Spa come massaggi classici, peeling, impacchi, bagni ad acqua, trattamenti viso, manicure, pedicure, ... Lasciatevi consigliare i Vostri trattamenti ideali e personalizzati.



### 9 Sauna d'abete

La sauna d'abete è una sauna storica alpina con oli essenziali a bassa temperatura. Una delizia per la pelle e le vie respiratorie. Chiudete gli occhi e Vi sentirete in una foresta. Profumi dolci, naturali ... un unico piacere!



### Area fitness

Su un area fitness di 200 m<sup>2</sup> trovate tutti attrezzi necessari per fare un workout cardiovascolare, rafforzamento muscolare, training funzionale, allungamento e Pilates.







## *Primavera nelle Dolomiti*

**I primi fiori germogliano, i prati e campi brillano il primo verde.**

Lo spettacolo naturale unico di rododendri in fiore e l'aria di montagna è così fresca e pura.

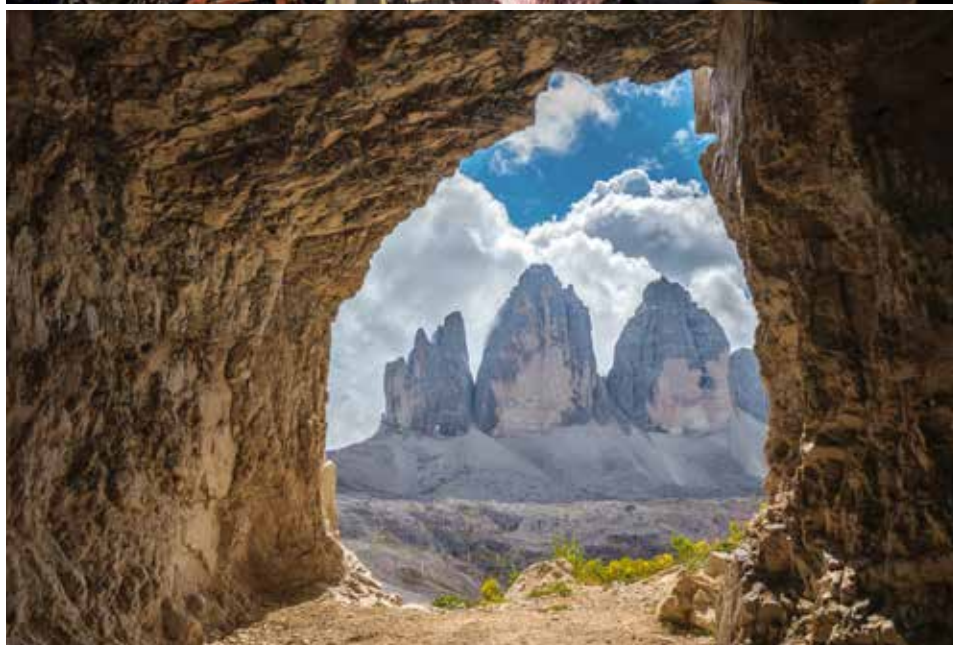
Nel nostro giardino si trova un meraviglioso posto di rilassamento. I primi raggi di primavera sulla pelle mentre si sentono gli spruzzi della fontana e il cinguettio degli uccelli sugli alberi.

Le cime delle montagne brillano in bella luce, a volte un po' impolverate dal manto nevoso invernale.

Vivere la natura in primavera facendo delle escursioni alle varie malghe e rifugi. L'area è così pulita e i giorni così belli.

**PrendeteVi la bici e via ... !**





## *Il sole alto nel cielo*

**In estate Dobbiaco è l'ideale punto di partenza per escursionisti, ciclisti, alpinisti e amanti della natura.** Apprezzano il mix di carico e di decelerazione, di attività e di riposo. Così il nostro Wellness Romantik Hotel è il luogo ideale per unire il divertimento svago e relax.

Gli ospiti Santer iniziano il loro tour direttamente dalla casa. Mozzafiato per tutti coloro che amano il brivido e gli estremi o il modo delicato – secondo Vostra scelta.

Il verde su cui le mucche pascolano; le pinete profumate imponente e belle.

I rifugi nelle montagne circostanti vi invitano a soffermarsi. In compagnia è possibile godere la montagna e il silenzio della natura. Per un tour individuale da il nostro personale della reception volentieri dei consigli. Altrimenti offriamo anche tour guidati e percorsi in Mountain Bike guidati!

Ginnastica mattutina con il **Nordic Walking** dall'hotel al Lago di Dobbiaco. I bastoncini da Nordic Walking sono disponibili presso la reception.





## *Le foglie dei fiori cambiano l'abito di colore*

### **Testimoniare il cambiamento delle stagioni a Dobbiaco.**

La natura cambia il vestito di colore. Passeggiate ed escursioni tra i boschi e prati.

Lo splendido **Lago di Braies** vale sempre la pena di una visita. Immerso nel Fanes Senes Braies, è un vero spettacolo della natura. Il lago è diventato famoso per le riprese della serie “un passo dal cielo” con Terrence Hill.

**Anche l'autunno offre bellissimi concerti per amanti di musica classica.** Dal 2010 esistono le settimane **Alto Adige Festival** a pochi metri dell'hotel, presso il Grand Hotel. Ogni anno si incontrano protagonisti e personaggi importanti della musica classica.





## *Estate, primavera, autunno ...*

... sono ideali per la mountain bike e ciclismo. **Il nostro hotel si trova al crocevia di piste ciclabili:** Percorso della Drava, Val Pusteria pista ciclabile fino a Bressanone e attraverso la Valle di Landro a Cortina d'Ampezzo.

Un rapido giro in paese con la bicicletta?

Nessun problema, è possibile noleggiare una bicicletta presso l'hotel. Offriamo su richiesta e a pagamento anche delle E-Bike.

Per le proprie bici, abbiamo un deposito. Se si preferisce lasciare la bici a casa, troverete a pochi metri dall'hotel, due noleggi bici - Funactive e Papin Sport.

**Giri in bici per tutta la famiglia o gite in montagna per professionisti del Mountain Bike.** La Val Pusteria, con tutte le sue sfaccettature è il luogo ideale per questo. Anche la regina della Norvegia ci ha fatto visita per una vacanza in bicicletta.

**Sia professionisti e appassionati ciclisti** possono partecipare alla gara Dolomiti Superbike o conquistare il Trail Stoneman.





**Correre in mezzo alla natura?** Direttamente dall'hotel partono vari percorsi per la corsa. Ogni anno c'è un grande evento: La corsa da Cortina a Dobbiaco.

**Sei in viaggio con auto d'epoca, Porsche o la moto?** Vi piace la speciale esperienza di guida sulle strade delle splendide Dolomiti.

Dal fascino mediterraneo su aria fresca di montagna, Alto Adige offrono un ampio spettro.

**Offriamo anche buoni condizioni per amanti del golf.** In qualità di membro del Golf Hotels Pusteria offriamo tariffe speciali.

**Lezioni di equitazione** nel moderno centro ippico della nostra figlia Nathalie a Braies, con maneggio e scatole di ospiti, permettono la vacanza col proprio cavallo.

A causa che Gustav Mahler ha fatto la composizione "il canto della terra" il Grand Hotel di Dobbiaco mette a disposizione tante sale per concerti.. La Sala degli Specchi invita ad ascoltare i suoni classici di compositori famosi e ogni estate, vengono fatte le **settimane musicali Gustav Mahler**.





# Sextner Dolomiten • Dolomiti di Sesto

# Pragser Dolomiten • Dolomiti di Braies



## *Dobbiaco, la porta delle Dolomiti e Tre Cime di Lavaredo*

Dobbiaco si trova a circa 1234 m di altezza sul mare, un tempo nota come un **centro termale d'aria**, il **villaggio era nel 18 ° secolo**, una **zona turistica a manutenzione**. Influenzato dalle guerre mondiali Dobbiaco è stata ricostruita con tanto amore.

Culturalmente, il luogo ha molto da offrire. Già Gustav Mahler ha detto durante il suo soggiorno da noi: **“Dobbiaco, qui è meraviglioso e risana il corpo e l'anima.”**

Influenzato dei soggiorni di Mahler a Dobbiaco, il posto è una destinazione popolare per gli amanti della cultura.





## *Il parco fauna a Dobbiaco*

Il parco fauna a Dobbiaco, si trova a Carbonin Vecchia.

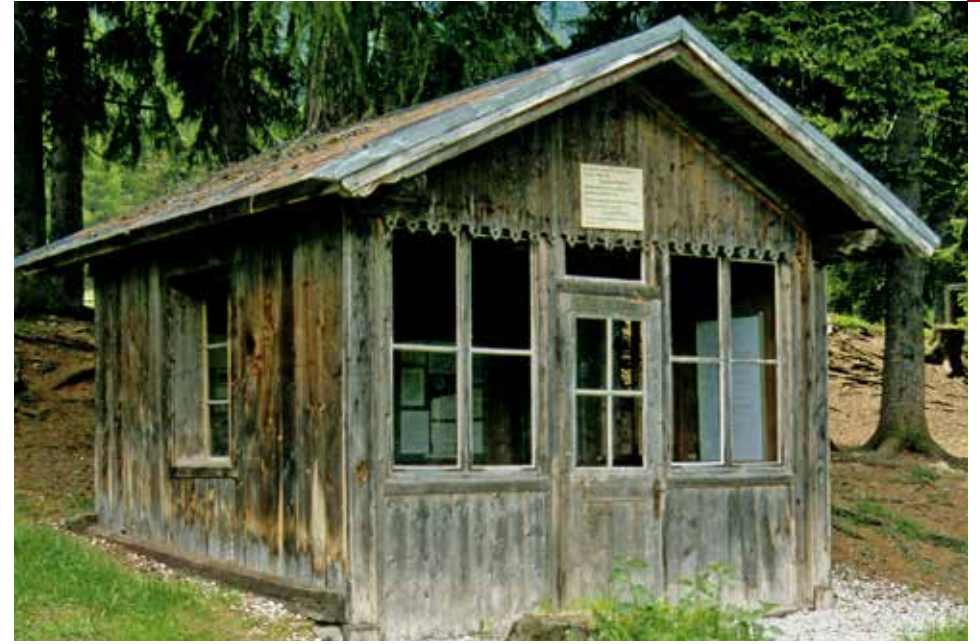
**Direttamente dall'hotel parte un meraviglioso sentiero e la ciclo-bile fino al parco.** Ci sono numerose specie di vita alpina su circa 11 ettari, con cervi, caprioli, linci, cinghiali, mufloni, civette delle nevi, gufi, anatre, oche, procioni, pecore, gatti selvatici, pony, marmotte, cincillà, asini e capre.

Lo zoo è anche **un vero gioiello per gli amanti della cultura**, per **la casa di composizione di Gustav Mahler**, che può essere visitata. In questa casa del compositore boemo, ha composto il "9 ° Sinfonia" e anche "il canto della terra".

---

Lo zoo è aperto tutto l'anno dalle ore 9.00 alle ore 16.00.

**Col fatto che la famiglia Santer è co-proprietario dello zoo, si ottiene il biglietto gratuito presso la nostra reception!**



## *La prima neve ...*

**Ogni anno che i primi fiocchi di neve cadono è un'esperienza.**  
La natura in abito bianco.

**Escursioni invernali, sci, ciaspolate o sci di fondo** nella innevata Valle di Landro - il paesaggio invernale è sempre uno spettacolo. Grandi **sentieri per escursioni invernali** partono proprio dall'hotel. Un'escursione con le ciaspole? Nessun problema, siamo felici di dare le ciaspole gratuitamente in hotel.

**Sciare!** Si può fare comodamente lo scipass da noi alla reception evitando di fare lunghe code ai centri sciistici!





**Se il legno in stufa a rustico crepita piacevolmente, poi l'Avvento è in Alto Adige.**

I primi fiocchi di neve cadono dal cielo, inizia l'inverno. Niente di meglio che una tazza di tè o vin brulè in bella compagnia. **Castagne calde arroste, panpepato e piatti tipici schizzano il buon profumo.**

**Godetevi l'atmosfera romantica e forse troverete un bel regalino per i propri cari a casa.**

I mercatini di Natale vicino a Dobbiaco sono il **mercatino di Natale a San Candido, al lago di Braies, a Brunico e a Lienz.**







**Siamo nel cuore di tre grandi aree sciistiche con moderni impianti di risalita.** L'impianto locale la Rienza, a Dobbiaco, ideale per i principianti e una volta luogo di formazione da Lindsey Vonn. Grazie al **treno della Val Pusteria** ci troviamo direttamente a tutte le stazioni sciistiche. A piedi o con la navetta dell'hotel per raggiungere la vicina stazione ferroviaria e da lì si può raggiungere in pochi minuti, le stazioni sciistiche. Agli impianti sono anche vari depositi sci, per evitare un viaggio con gli sci. **Il comprensorio sciistico 3 Cime offre una vista stupenda sulle Dolomiti** a 2.000 metri sul livello del mare, 90 km di piste, ben preparate. E il famoso Plan de Corones con 120 km di divertimento sugli sci merita una visita. Anche Cortina attrae con tutte le sue piste.

### **Dobbiaco – la destinazione per lo sci da fondo!**

Neve garantita e 200 km di piste da fondo ben preparate garantiscono una meravigliosa esperienza.

Dal letto agli sci e diretto alla pista - il nostro albergo si trova di fronte allo stadio di fondo "Nordic Arena".

Dopo lo sforzo fisico potete godervi ore piacevoli nella nostra zona sauna.

**Quest è vero relax!**



# NORDIC ARENA

TOBLACH - DOBBIACO



**L'hotel è situato  
direttamente sulle piste  
dello sci da fondo,  
nonché dinnanzi allo stadio!**





## Le figlie

### Nathalie Santer

è nata il 28 marzo 1972 ed è stata una biatleta italiana di grande successo. Nathalie ha conseguito 3 primi posti, 2 secondi e 9 terzi posti e complessivamente 72 posti tra i primi 10 in gare di coppa del mondo. Inoltre ha partecipato con successo a ben 5 giochi olimpici: Lillehammer, Albertville, Salt Lake City, Torino e Nagano.

Terminata la sua carriera da biatleta, ha tramutato la sua passione per i cavalli nella sua attuale professione. Il maso storico di famiglia in Val di Braies fu restaurato e adibito a maneggio che offre lezioni di equitazione per principianti e non. Ivi è anche possibile pernottare con trattamento di B&B.

### Saskia Santer

è nata il 5 dicembre 1977 e a soli 6 anni iniziò con lo sci da fondo, scegliendo il Biathlon a 24 anni. Saskia ha partecipato a 2 giochi olimpici: Salt Lake City e Torino.

Saskia conseguì il titolo di Campionessa del mondo Juniores nello sci da fondo.

Nel Biathlon conseguì complessivamente 16 posti tra i primi 10. Una volta terminata la carriera sportiva, si dedicò allo studio della fisioterapia e si diplomò con successo nel 2009.

Saskia dirige dall'inverno 2009/2010 l'area benessere dell'Hotel Santer.

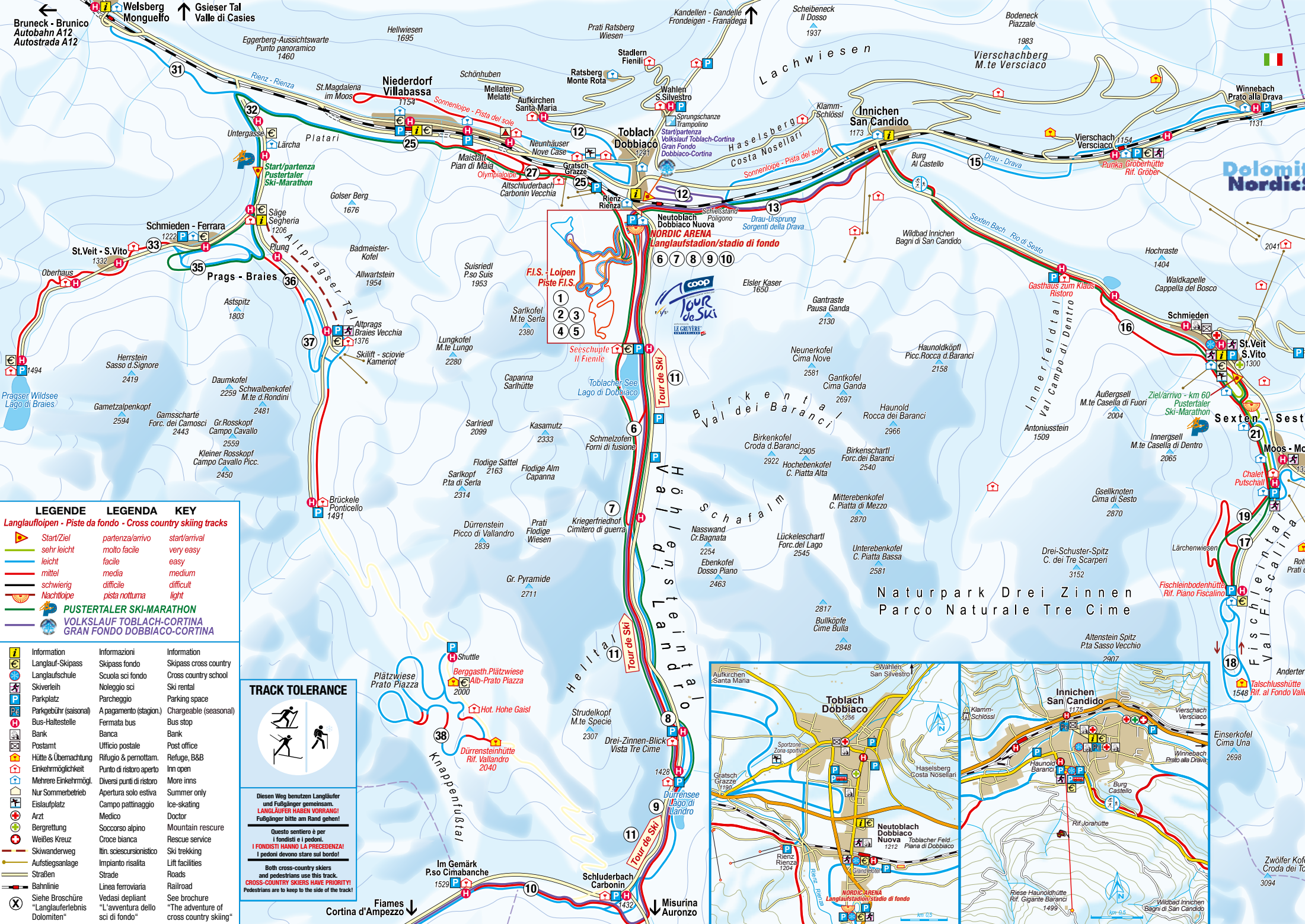
### Stephanie Santer

è nata l'11 settembre 1981 e gareggiò per la prima volta a soli 5 anni, naturalmente anche lei appassionata di sci da fondo.

Fu membro attivo della squadra nazionale di sci da fondo sin dal 1999 e partecipò a molteplici gare di coppa del mondo. Nel 2006 si qualificò per i giochi olimpici invernali a Torino, ai quali purtroppo non poté partecipare per colpa di una brutta caduta che le costò una frattura alla gamba.

Il successo arrivò per Stephanie con la vittoria assoluta nella Coppa Marathon Fis 2011/12 ed il 3° posto nella Marcialonga, una tra le gare internazionali più famose per gli amanti dello sci da fondo.

Oltre allo sport, Stephanie studia economia & management alla Libera Università di Bolzano. Dopo aver finito lo studio si è inserita nell'organico dell'azienda di famiglia.



LEGENDE	LEGENDA	KEY
Langlaufloipen - Piste da fondo - Cross country skiing tracks		
Start/Ziel	partenza/arivo	start/arrival
sehr leicht	molto facile	very easy
leicht	facile	easy
mittel	media	medium
schwierig	difficile	difficult
Nachtloupe	pista notturna	light
PUSTERTALER SKI-MARATHON		
VOLKSLAUF TOBLACH-CORTINA GRAN FONDO DOBBIACO-CORTINA		

Information	Informazioni	Information
Langlauf-Skipass	Skipass fondo	Ski pass cross country
Langlaufschule	Scuola sci fondo	Cross country school
Skiverleih	Noleggio sci	Ski rental
Parkplatz	Parcheggio	Parking space
Parkgebühr (saisonal)	A pagamento (stagion)	Chargeable (seasonal)
Bus-Haltestelle	Fermata bus	Bus stop
Bank	Banca	Bank
Postamt	Ufficio postale	Post office
Hütte & Übernachtung	Rifugio & pernottam.	Refuge, B&B
Einkehrmöglichkeit	Punto di ristoro aperto	Inn open
Mehrere Einkehrmögl.	Diversi punti di ristoro	More inns
Nur Sommerbetrieb	Apertura solo estiva	Summer only
Eislaufplatz	Campo pattinaggio	Ice-skating
Arzt	Medico	Doctor
Bergrettung	Soccorso alpino	Mountain rescue
Weißes Kreuz	Croce bianca	Rescue service
Skiwanderweg	Itin. sciescursionistico	Ski trekking
Aufstiegsanlage	Impianto risalita	Lift facilities
Straßen	Strade	Roads
Bahnlinie	Linea ferroviaria	Railroad
Siehe Broschüre "Langlauferelebnis Dolomiten"	Vedasi depliant "L'avventura dello sci di fondo"	See brochure "The adventure of cross country skiing"

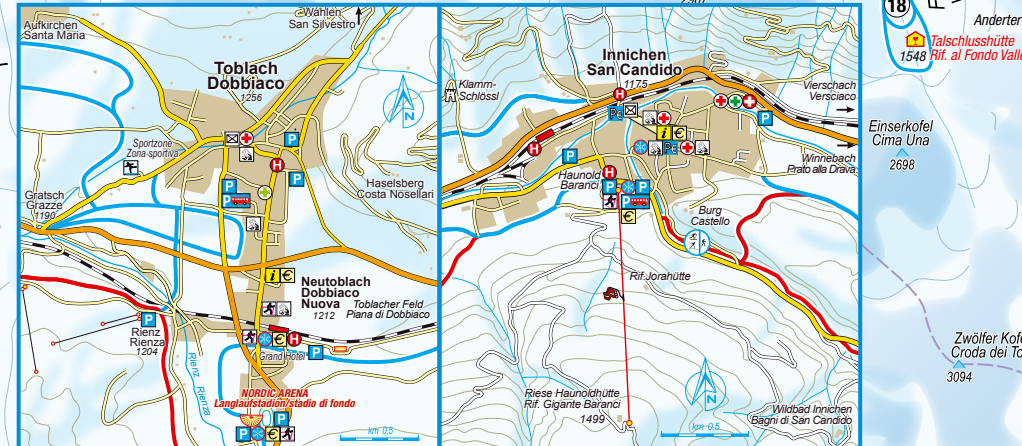
**TRACK TOLERANCE**



Diesen Weg benutzen Langläufer und Fußgänger gemeinsam.  
**LANGLÄUFER HABEN VORRANG!**  
 Fußgänger bitte am Rand gehen!

Questo sentiero è per i fondisti e i pedoni.  
**I FONDISTI HANNO LA PRECEDENZA!**  
 I pedoni devono stare sul bordo!

Both cross-country skiers and pedestrians use this track.  
**CROSS-COUNTRY SKIERS HAVE PRIORITY!**  
 Pedestrians are to keep to the side of the track!



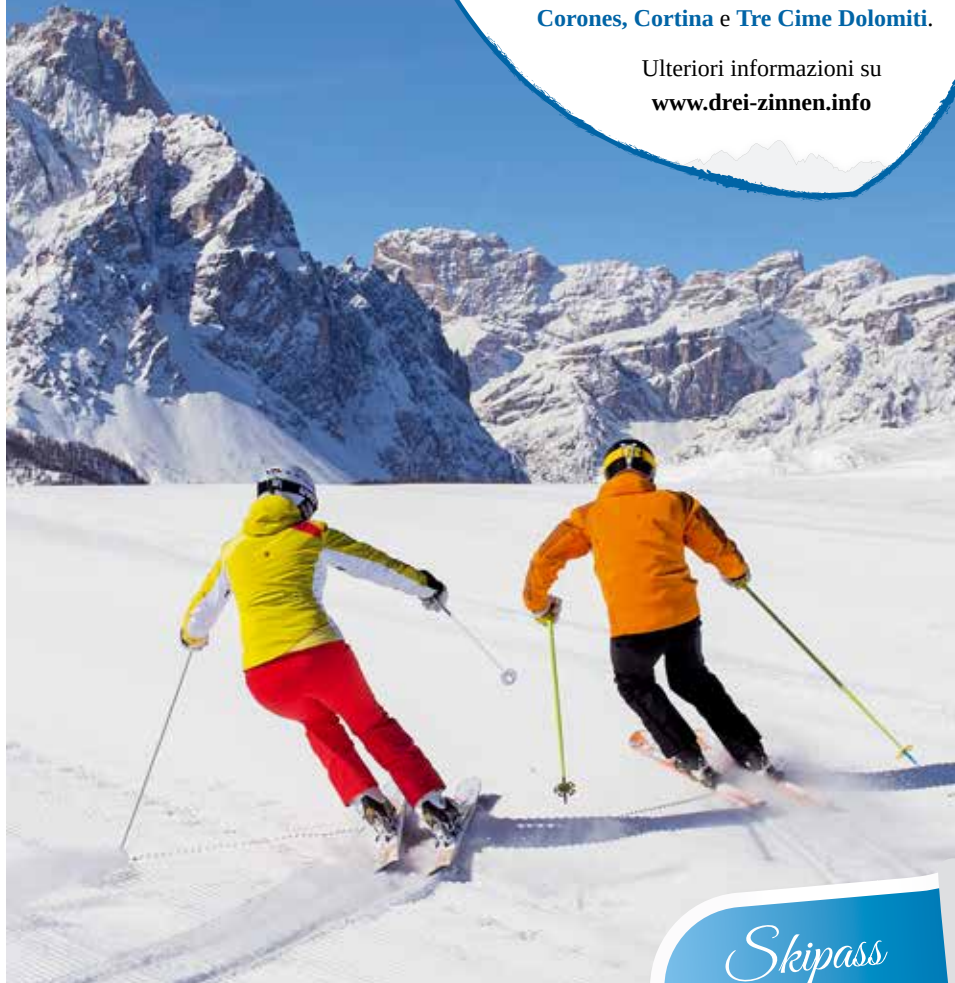


Nel cuore ...



Grazie al nuovo **Ski-treno** o -bus si raggiungono in breve tempo le **aree sciistiche di Plan de Corones, Cortina e Tre Cime Dolomiti**.

Ulteriori informazioni su [www.drei-zinnen.info](http://www.drei-zinnen.info)



*Skipass*  
vendita diretta  
in hotel





SEXTNER DOLOMITEN  
DOLMITI DI SESTO

PRAGSER DOLOMITEN  
DOLOMITI DI BRAIES



## Consigli per come raggiungerci

### In auto

**Autostrada del Brennero (A22)**, uscita “Bressanone - Val Pusteria”, percorrete la Val Pusteria per ca. 60 km fino ad arrivare a Dobbiaco. Qui girate a destra in direzione Cortina.

**Con provenienza dal versante austriaco, Felbertauern**, percorrete la statale da Lienz fino al confine; continuate per altri 12 km fino a Dobbiaco dove all’incrocio girate a sinistra direzione Cortina.

**Arrivo da Belluno (A27):** dall’uscita a Ponte negli Alpi, continuare per ca. 90 km verso Cortina e proseguire fino a Dobbiaco.

**Coordinate GPS per il Vostro sistema di navigazione:**  
N 46.72160, E 12.22426

### In aereo

**Gli aeroporti più vicini sono** (da/a Dobbiaco)

Treviso - 160 km | Venezia - 190 km | Innsbruck - 130 km

**Consigli:** Volando dal Belgio su Treviso oppure Venezia, per giungere a Dobbiaco si consiglia di noleggiare un’auto oppure utilizzare il Cortina Express - [www.cortinaexpress.it](http://www.cortinaexpress.it)

[www.ryanair.com](http://www.ryanair.com) | [www.veniceairport.it](http://www.veniceairport.it) | [www.tuifly.com](http://www.tuifly.com)

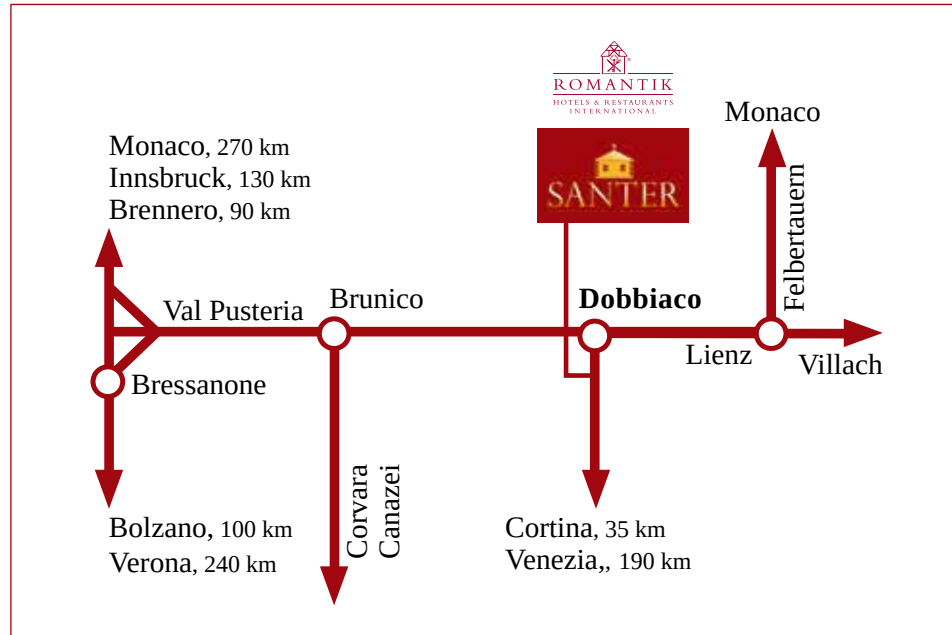
**Taxi privato:** su richiesta presso l’hotel

### In treno

La stazione dei treni distante ca. 200 metri dal Romantik Hotel Santer.

### Collegamenti

[www.trenitalia.it](http://www.trenitalia.it) | [www.sii.bz.it](http://www.sii.bz.it) | [www.oebb.at](http://www.oebb.at) | [www.bahn.de](http://www.bahn.de)



*“Viaggiare è la voglia di vivere.”*

Kurt Tucholsky





**Vacanze montane idilliache  
in appartamenti da 2 a 7 persone  
nel tipico maso tirolese.**

Punto di partenza ideale per molte escursioni nel cuore delle Dolomiti di Braies. Poco distante dal leggendario Lago di Braies e dal maneggio Steinwandtherhof.



[www.gstatthof.it](http://www.gstatthof.it)



**Il maneggio immerso nella natura!**

Lo Steinwandtherhof, a pochi metri dal Lago di Braies, venne da poco restaurato da Nathalie Santer.

La sua passione per i cavalli la trasmette a tutti coloro che vogliono imparare a cavalcare o a tutti coloro che sono già provetti cavallerizi (lezioni, passeggiate a cavallo, stages, ecc.).

Inoltre volendo pernottare, allo Steinwandtherhof Vi aspettano camere accoglienti ed una lodge con camera separata dal salotto.

In inverno, dal maso si raggiungono direttamente le piste dello sci da fondo mentre in primavera è un punto di partenza ideale per coloro che amano lo sci d'alpinismo.



[www.steinwandtherhof.it](http://www.steinwandtherhof.it)



Mountain Home  
in the Dolomites

Arrivare, staccare dalla vita quotidiana e sentirsi bene.

Vi piace l'idea del vero lusso, quello fatto di **TEMPO, SPAZIO, TRANQUILLITÀ E NATURA?**

Scegliete una vacanze sul maso con vista mozzafiato su Dobbiaco, la porta delle Dolomiti.



[www.tubla-maistatt.it](http://www.tubla-maistatt.it)





