




LISTINO PREZZI CAMERE
Inverno 2011/12



Visione generale

Inverno 2011/12

	A 03/12/-23/12/2011 09/01/-12/02/2012 12/03/-04/04/2012			B 24/12/-08/01/2012		C 13/02/-11/03/2012 05/04/-10/04/2012		
	1° colazione.	MP	SETT.	1° colazione.	MP	1° colazione.	MP	SETT.
Enzian	€ 68,00	€ 83,00	€ 546,00	€ 98,00	€ 108,00	€ 78,00	€ 93,00	€ 616,00
Edelweiß	€ 79,00	€ 94,00	€ 623,00	€ 109,00	€ 119,00	€ 89,00	€ 104,00	€ 693,00
Alpenrose	€ 85,00	€ 100,00	€ 665,00	€ 113,00	€ 123,00	€ 95,00	€ 110,00	€ 735,00
Landro	€ 90,00	€ 105,00	€ 700,00	€ 120,00	€ 130,00	€ 100,00	€ 115,00	€ 770,00
Landro Lodge	€ 106,00	€ 121,00	€ 812,00	€ 136,00	€ 146,00	€ 116,00	€ 131,00	€ 882,00
Gustav Mahler Suite	€ 113,00	€ 128,00	€ 861,00	€ 144,00	€ 154,00	€ 123,00	€ 138,00	€ 913,00
Suite Lodge	€ 153,00	€ 168,00	€ 1141,00	€ 184,00	€ 194,00	€ 163,00	€ 178,00	€ 1211,00

Prezzi a persona al giorno.

1° colazione: camera con prima colazione. **MP:** camera con mezza pensione. **SETT.:** prezzo per la settimana con mezza pensione.

Supplemento: Per soggiorni di una notte calcoliamo un supplemento del 15% per persona al giorno.

Riduzioni per bambini: In camera con i genitori calcoliamo € 13,00 al giorno per la culla per bambini fino a 2 anni e gli eventuali pasti à la carte.

Per bambini da 2 a 4 anni concediamo il 60% di sconto, da 4 a 8 anni il 30% e da 8 a 12 anni il 10%.

Letto supplementare: 10% di sconto.

Tutte le camere sono dotate di bagno o doccia, WC, telefono, asciugacapelli, TV satellitare, radio e cassaforte.

Inoltre troverete nella Vostra stanza accappatoi e asciugamani per tutta la durata del Vostro soggiorno.

La **mezza pensione** comprende una ricca colazione a buffet fino alle ore 11.00 con succhi vitaminici così come specialità sempre fresche e genuine. A cena i nostri ospiti possono scegliere tra menù tirolese, menù benessere e menù Romantik. Ogni giorno Vi offriamo un variegato buffet d'insalate.

Pranzo: il nostro ristorante à la carte è aperto ogni giorno dalle ore 11.00 alle ore 22.00 con orario continuato.

L'**area wellness**, dotata di bagno turco, sauna finlandese, sauna aromatica, cabina a infrarossi, doccia rivitalizzante, tepidarium, vasca Kneipp, piscina coperta a 28° e sala fitness, è a disposizione gratuita degli ospiti. Il **reparto beauty & wellness del Santer** Vi offre diversi trattamenti per rigenerare anima e corpo (a pagamento).

Camera doppia

Enzian



SOLO IL SILENZIO È GRANDE;
TUTTO IL RESTO È DEBOLEZZA.

(A. DE VIGNY)

Camera tradizionale nell'edificio principale per 2 persone, con doccia o bagno, TV satellitare, cassaforte. Le camere hanno strutture diverse.

Dimensioni: ca. 20 m²

Persone: 2

Letti supplementari: parzialmente possibile



	PREZZI (a persona)	1 ^a colazione	Mezza pensione	a settimana in mezza pensione
A	03/12/-23/12/2011 09/01/-12/02/2012 12/03/-04/04/2012	€ 68,00	€ 83,00	€ 546,00
B	24/12/-08/01/2012	€ 98,00	€ 108,00	
C	13/02/-11/03/2012 05/04/-10/04/2012	€ 78,00	€ 93,00	€ 616,00

Camera doppia



Edelweiß



COGLI L' ATTIMO ...

(E NEL DOMANI CREDI
IL MENO POSSIBILE).

(ORAZIO)

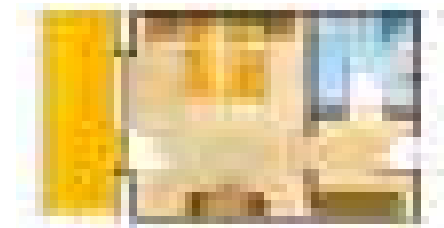
Camera in stile rustico nell'edificio principale con balcone verso sud, doccia o bagno, TV satellitare a schermo piatto, cassaforte, minibar.

Dimensioni: ca. 24 m²

Persone: 2

Letti supplementari: 1 bambino

	PREZZI (a persona)	1 ^a colazione	Mezza pensione	a settimana in mezza pensione
A	03/12/-23/12/2011 09/01/-12/02/2012 12/03/-04/04/2012	€ 79,00	€ 94,00	€ 623,00
B	24/12/-08/01/2012	€ 109,00	€ 119,00	
C	13/02/-11/03/2012 05/04/-10/04/2012	€ 89,00	€ 104,00	€ 693,00



Camera doppia

Alpenrose



C'È UNA STORIA NELLA VITA
DI TUTTI GLI UOMINI.

(W. SHAKESPEARE)

Ampia camera di categoria superior
nell'edificio principale, con pareti in stile
tirolese, balcone verso nord, doccia, TV
satellitare a schermo piatto, cassaforte,
minibar.

Dimensioni: ca. 40 m²

Persone: 2

Letti supplementari: 2



	PREZZI (a persona)	1 ^a colazione	Mezza pensione	a settimana in mezza pensione
A	03/12/-23/12/2011 09/01/-12/02/2012 12/03/-04/04/2012	€ 85,00	€ 100,00	€ 665,00
B	24/12/-08/01/2012	€ 113,00	€ 123,00	
C	13/02/-11/03/2012 05/04/-10/04/2012	€ 95,00	€ 110,00	€ 735,00

Camera doppia



Landro



Ampia camera di categoria superior nell'edificio principale, balcone verso sud, doccia o bagno, TV satellitare a schermo piatto, cassaforte, minibar.

Dimensioni: ca. 30 m²
Persone: 2
Letti supplementari: 2

	PREZZI (a persona)	1 ^a colazione	Mezza pensione	a settimana in mezza pensione
A	03/12/-23/12/2011 09/01/-12/02/2012 12/03/-04/04/2012	€ 90,00	€ 105,00	€ 700,00
B	24/12/-08/01/2012	€ 120,00	€ 130,00	
C	13/02/-11/03/2012 05/04/-10/04/2012	€ 100,00	€ 115,00	€ 770,00



Camera doppia

Landro Lodge



L'ANIMA DEL PIACERE
È NELLA RICERCA
DEL PIACERE STESSO.

(B.PASCAL)

Ampia camera di categoria superior
nell'edificio nuovo, balcone verso
sud, doccia o bagno, TV satellitare a
schermo piatto, cassaforte, minibar.

Dimensioni: ca. 45 m²

Persone: 2

Letti supplementari: 2



	PREZZI (a persona)	1 ^a colazione	Mezza pensione	a settimana in mezza pensione
A	03/12/-23/12/2011 09/01/-12/02/2012 12/03/-04/04/2012	€ 106,00	€ 121,00	€ 812,00
B	24/12/-08/01/2012	€ 136,00	€ 146,00	
C	13/02/-11/03/2012 05/04/-10/04/2012	€ 116,00	€ 131,00	€ 882,00



Suite



Gustav Mahler

“QUI È MERAVIGLIOSO,
UN VERO TOCCASANA PER
IL CORPO E LA MENTE”

(GUSTAV MAHLER DURANTE UN
SOGGIORNO ESTIVO A DOBBIACO)

Suite in stile Biedermeier nell'edificio principale con balcone verso sud, camera da letto e soggiorno, doccia o bagno, TV satellitare a schermo piatto, cassaforte, minibar.

Dimensioni: ca. 48 m²

Persone: 2

Letti supplementari: 2

PREZZI (a persona)		1 ^a colazione	Mezza pensione	a settimana in mezza pensione
A	03/12/-23/12/2011 09/01/-12/02/2012 12/03/-04/04/2012	€ 113,00	€ 128,00	€ 861,00
B	24/12/-08/01/2012	€ 144,00	€ 154,00	
C	13/02/-11/03/2012 05/04/-10/04/2012	€ 123,00	€ 138,00	€ 913,00



Suite Lodge

Jürgen



LA VITA NON È CHE
LA CONTINUA MERAVIGLIA
DI ESISTERE.

(R. TAGORE)

La vita contadina, il legame con la propria terra e le sue tradizioni si rispecchiano nella camera ideata da nostro figlio Jürgen.

La suite si trova nell'edificio nuovo, con balcone verso sud, doccia e vasca panoramica, TV satellitare a schermo piatto, wireless, cassaforte, minibar.

Dimensioni: ca. 72 m²

Persone: 2 Letti supplementari: 1



	PREZZI (a persona)	1 ^a colazione	Mezza pensione	a settimana in mezza pensione
A	03/12/-23/12/2011 09/01/-12/02/2012 12/03/-04/04/2012	€ 153,00	€ 168,00	€ 1141,00
B	24/12/-08/01/2012	€ 184,00	€ 194,00	
C	13/02/-11/03/2012 05/04/-10/04/2012	€ 163,00	€ 178,00	€ 1211,00

Suite Lodge

Nathalie

LA VITA È CIÒ
CHE FACCIAMO DI ESSA.

(HENRY MILLER)

Nathalie, la maggiore delle sorelle Santer, in qualità di biatleta di successo e partecipante a 5 giochi olimpici, ha dedicato la suite alla sua passione sportiva.

La suite si trova nell'edificio nuovo, con doccia di vetro e vasca panoramica, TV satellitare a schermo piatto, wireless, cassaforte, minibar.

Dimensioni: ca. 59 m²

Persone: 2

PREZZI (a persona)	1 ^a colazione	Mezza pensione	a settimana in mezza pensione
A 03/12/-23/12/2011 09/01/-12/02/2012 12/03/-04/04/2012	€ 153,00	€ 168,00	€ 1141,00
B 24/12/-08/01/2012	€ 184,00	€ 194,00	
C 13/02/-11/03/2012 05/04/-10/04/2012	€ 163,00	€ 178,00	€ 1211,00



Suite Lodge

Saskia



È BUON PENSIERO CHE QUANDO
ASPIRI A GRANDI COSE, BISOGNA
CURARE LE PICCOLE.

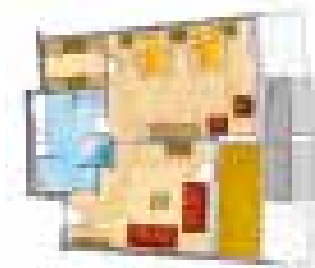
(DIONISIO)

Saskia, la seconda delle sorelle Santer, quale amante della montagna e della natura ha soprannominato la sua camera “bivacco”. L’idea del bivacco si basa sul pensiero della semplicità. Semplice, ma soprattutto semplicemente bello, lungimirante e pieno di emozioni.

La suite si trova nell’edificio nuovo, soggiorno e camera da letto con letti king size – queen size, bagno e doccia, TV satellitare a schermo piatto, wireless, cassaforte, minibar.

Dimensioni: ca. 74 m²

Persone: 2 Letti supplementari: 2



	PREZZI (a persona)	1 ^a colazione	Mezza pensione	a settimana in mezza pensione
A	03/12/–23/12/2011 09/01/–12/02/2012 12/03/–04/04/2012	€ 153,00	€ 168,00	€ 1141,00
B	24/12/–08/01/2012	€ 184,00	€ 194,00	
C	13/02/–11/03/2012 05/04/–10/04/2012	€ 163,00	€ 178,00	€ 1211,00



Suite Lodge



Bjoerndalen

DA UN UOMO GRANDE C'È
QUALCOSA DA IMPARARE
ANCHE QUANDO TACE.

(SENECA)

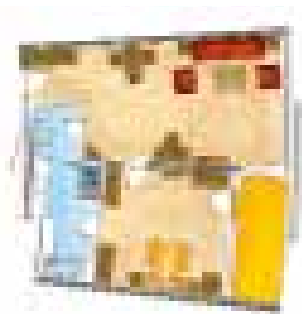
Il genero Ole Einar Bjoerndalen, pluricampione del mondo e olimpico di biathlon, ha trasferito nell'arredamento della suite una parte del suo paese natale, la Norvegia.

La suite si trova nell'edificio nuovo, con balcone verso sud, camera da letto e soggiorno, bagno e doccia, TV satellitare a schermo piatto, wireless, cassaforte, minibar.

Dimensioni: ca. 73 m²

Persone: 2 Letti supplementari: 2

PREZZI (a persona)		1 ^a colazione	Mezza pensione	a settimana in mezza pensione
A	03/12/-23/12/2011 09/01/-12/02/2012 12/03/-04/04/2012	€ 153,00	€ 168,00	€ 1141,00
B	24/12/-08/01/2012	€ 184,00	€ 194,00	
C	13/02/-11/03/2012 05/04/-10/04/2012	€ 163,00	€ 178,00	€ 1211,00



Suite Lodge

Stephanie



NON CONFONDERE LA SAGGEZZA CON IL SAPERE. IL SAPERE PUOI TROVARLO NEI LIBRI, MA LA SAGGEZZA È SOLO NEL TUO CUORE.

(CHEN CHAO-HSIU)

La terza delle sorelle Santer, la nostra fondista Stephanie, si è fatta ispirare dai 5 elementi per il design della sua suite. Stephanie, affascinata dalla filosofia cinese e interessata al Feng Shui, ha cercato di portare armonia ed energia nell'ambiente.

La suite si trova nell'edificio nuovo, con balcone verso sud, camera da letto e soggiorno, bagno aperto con vasca in camera, doccia separata, TV satellitare a schermo piatto, wireless, cassaforte, minibar.

Dimensioni: ca. 78 m²

Persone: 2 Letti supplementari: 2



	PREZZI (a persona)	1 ^a colazione	Mezza pensione	a settimana in mezza pensione
A	03/12/-23/12/2011 09/01/-12/02/2012 12/03/-04/04/2012	€ 153,00	€ 168,00	€ 1141,00
B	24/12/-08/01/2012	€ 184,00	€ 194,00	
C	13/02/-11/03/2012 05/04/-10/04/2012	€ 163,00	€ 178,00	€ 1211,00



Suite Lodge



Romantik-Suite

LA MAGIA
STA NEL DETTAGLIO.

(THEODOR FONTANE)

La suite arredata dalla coppia dei proprietari rispecchia la passione per la caccia del signor Herbert Santer e l'attenzione per i dettagli della signora Godelieve Santer.

La suite si trova nell'edificio nuovo, con balcone verso sud, camera da letto romantica con camino aperto e soggiorno, vasca in camera, doccia separata, TV satellitare a schermo piatto, wireless, cassaforte, minibar.

Dimensioni: ca. 85 m²

Persone: 2 Letti supplementari: 2

PREZZI (a persona)		1 ^a colazione	Mezza pensione	a settimana in mezza pensione
A	03/12/-23/12/2011 09/01/-12/02/2012 12/03/-04/04/2012	€ 153,00	€ 168,00	€ 1141,00
B	24/12/-08/01/2012	€ 184,00	€ 194,00	
C	13/02/-11/03/2012 05/04/-10/04/2012	€ 163,00	€ 178,00	€ 1211,00



Informazioni utili per il Vostro soggiorno



Arrivo: Le camere sono disponibili dalle ore 15 in poi.
In caso di arrivo tardivo (dopo le ore 19) Vi preghiamo di avvisarci.

Partenza: Chiediamo alla nostra gentile clientela di liberare le camere entro le ore 11.

Prenotazione camere:

Naturalmente prenotiamo la tipologia di camera desiderata, ma non ci è possibile fissare né il numero né il piano. Gli schizzi delle camere sono solo indicativi, si riferiscono ad un esempio di ognuna delle categorie di camere e possono variare.

Cani: solo su richiesta.

Garage: Calcoliamo € 10,00 al giorno per un posto nel garage. È necessario prenotarlo!

Pagamento: Accettiamo le carte di credito VISA e Mastercard, inoltre bancomat, assegni e contanti.

Storno: Per le cancellazioni delle prenotazioni valgono le condizioni generali di contratto secondo l'Art. 1382 C.C. Per disdette fino a 30 giorni prima della data di arrivo non vengono applicate penali.

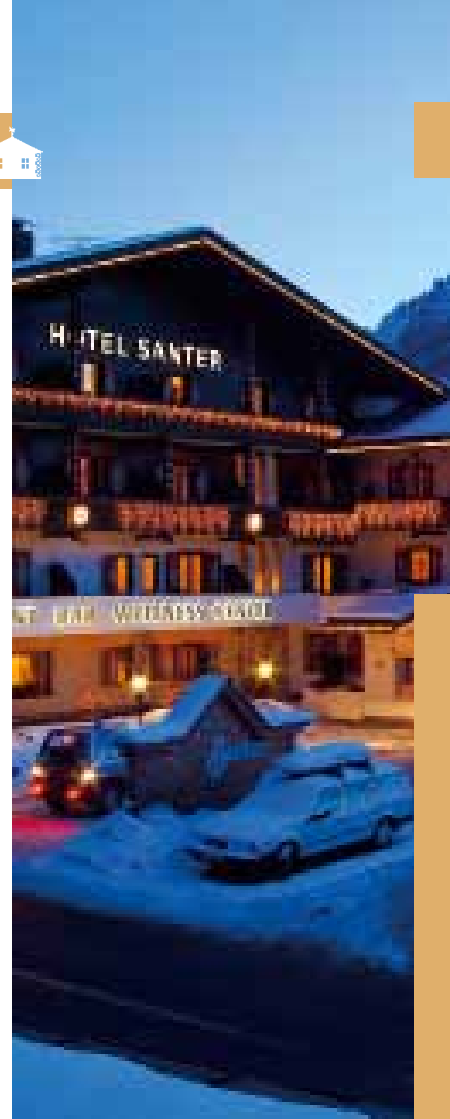
Fino a 15 giorni prima della data di arrivo viene calcolato il 40% del prezzo totale del soggiorno, fino a 8 giorni prima il 60% e nel caso di cancellazioni tardive o non pervenute il 70%.

Garanzia di soggiorno:

Perché non stipulate con noi una GARANZIA DI SOGGIORNO al fine di evitare sgradevoli sorprese in caso di disdetta o partenza anticipata e per fare in modo che possiate gustare la Vostra vacanza senza preoccupazioni!

A richiesta Vi iniviamo maggiori informazioni oppure visitate il nostro sito internet!

Nel caso di storno verrà trattenuta la caparra (anche se avete stipulato la garanzia di soggiorno).



SCI

Skipass Plus

(min. 6 pernottamenti -
alloggio non incluso)

Prestazioni comprese nel pacchetto:

- Skipass per 6 giorni per l'area sciistica "Dolomiti Superski"
- Skibus gratuito
- Buono per il centro benessere di € 20,00

Prezzo a persona: € 235,00

RACHETTE DA NEVE

**Giorni racchette da neve
ATLAS**

(2-3 giorni sono consigliabili -
alloggio non incluso)

Prestazioni comprese nel pacchetto:

- Escursione con le racchette da neve con picnic di strudel di mele, vin brulé o tè, a ciò si aggiunge uno zaino Santer come regalo
- Massaggio sportivo all'arnica (55 min.)
- Gadget Ole Einar Bjoerndalen
- Noleggio gratuito delle racchette da neve

Prezzo a persona: € 127,00

SCI DI FONDO/BIATHLON

**Sulle tracce di Ole Einar
Bjoerndalen**

(3-4 giorni sono consigliabili -
alloggio non incluso)

Prestazioni comprese nel pacchetto:

- Cartina di fondo
- Tessera settimanale Dolomiti NordicSki (pedaggio pista da neve)
- Massaggio sportivo all'arnica come Ole Einar lo gode prima e dopo le gare (55 min.)
- Gaudi Biathlon con una carabina laser con figlia e ex biathleta Saskia
- Cartolina autografata di Ole Einar Bjoerndalen

Prezzo a persona: € 77,00



Pacchetti inverno 2011/12

Romantic

**Giorni romantici per
buongustai (per 2 persone)**

(3-4 giorni sono consigliabili -
alloggio non incluso)

Prestazioni comprese nel pacchetto:

- Toblinga Badl Dott. Barbierato per 2 (30 min.)
- una colazione “di coccole” servita in camera
- una cena romantica nella sala del camino
- 1 ora Private SPA
- 1 gita in slitta trainata da cavalli

Prezzo per 2 persone: € 150,00



Pacchetti inverno 2011/12

Wellness Lifestyle

Escursione wellness

(3-4 giorni sono consigliabili -
alloggio non incluso)

Prestazioni comprese nel pacchetto:

- 1 escursione guidata
- 1 ora Private SPA con strudel di mele e vin brulè per 2 persone
- Bagno cremoso alla mela e rosa canina per 2 persone (30 min.)
- Carta escursionistica d'inverno

Prezzo a persona: € 100,00



* Richiedete il nostro listino prezzi Wellness

Pacchetti inverno 2011/12

Pustertaler Ski-Marathon

(Alloggio non incluso)

14/-15/01/2012

Prestazioni comprese nel pacchetto:

- Massaggio sportivo Pregara (55 min.)
- Massaggio sportivo Postgara (55 min.)
- Gel Post-Gara sviluppato dal Dott. Barbierato specificamente per Voi

Prezzo a persona: € 100,00

Toblach-Cortina

(Alloggio non incluso)

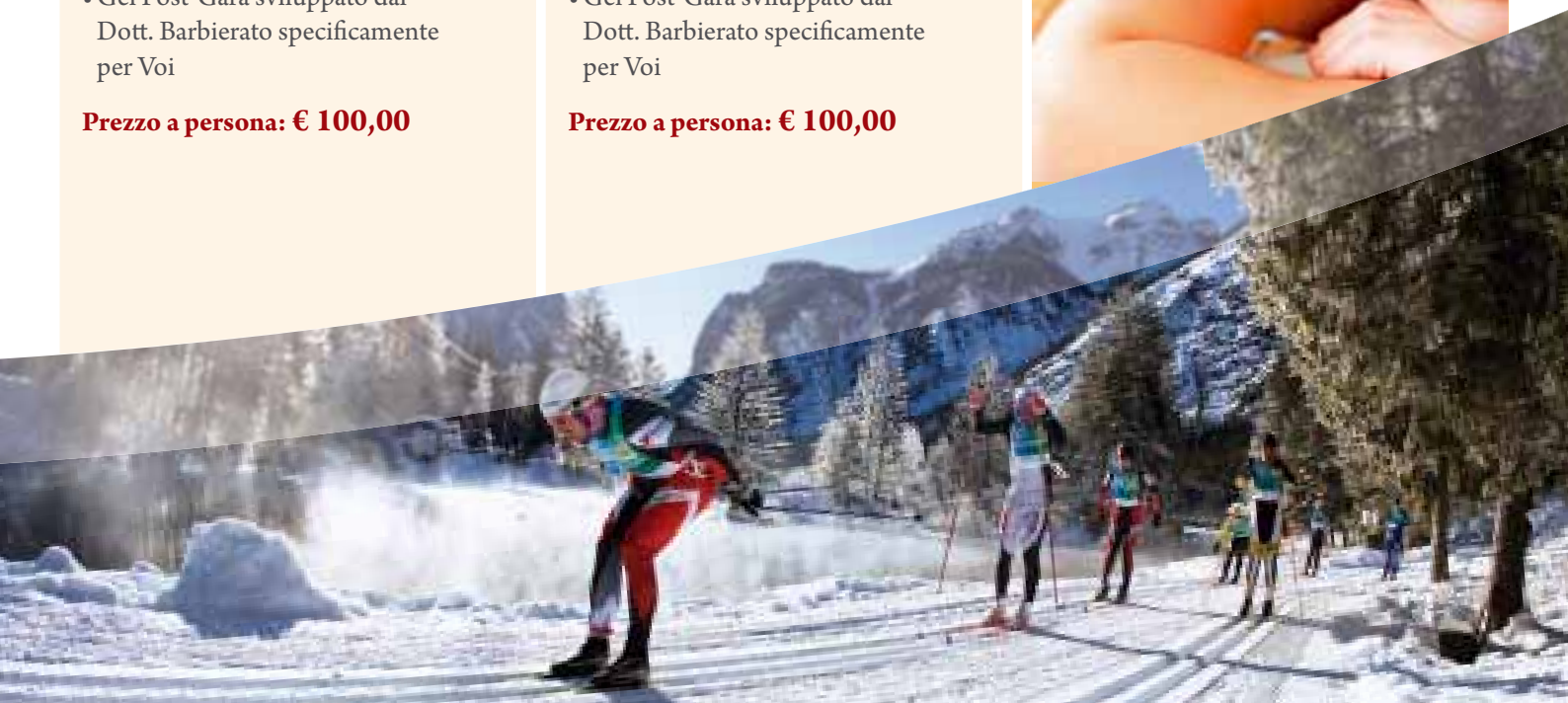
04/-05/02/2012

Prestazioni comprese nel pacchetto:

- Massaggio sportivo Pregara (55 min.)
- Massaggio sportivo Postgara (55 min.)
- Gel Post-Gara sviluppato dal Dott. Barbierato specificamente per Voi

Prezzo a persona: € 100,00

Eventi invernali





Servizi inclusi al Santer

Il Romantik Hotel Santer propone numerosi servizi che renderanno le Vostre vacanze in montagna rilassanti e divertenti. Ne rimarrete sicuramente entusiasti!

Delizie del palato al Santer

- Cena gourmet di 5 portate: potrete scegliere tra menù tirolese, menù benessere e menù romantico
- Utilizzo di prodotti dalla nostra agricoltura
- Anche cucina dietetica possibile
- Ogni giorno deliziosi buffet di insalate, formaggi e dessert
- Ricco buffet della prima colazione fino alle 11.00 con succhi vitaminici, prodotti biologici, angolo "vital" e specialità fresche
- "Vital Bar" nell'area beauty e massaggi con succhi, tisane ayurvediche e frutta fresca



Wellness al Santer

- Piscina coperta riscaldata a 28°
- Sauna finlandese
- Bagno di vapore
- Sauna aromatica
- Zona relax
- Tepidarium
- Vasche Kneipp
- Cabina a infrarossi
- Zona relax con lettini all'interno e all'esterno

Il Mondo Fitness al Santer

- Centro Fitness di oltre 100 m²
- Cardiofitness e Power Training
- Programmi di attività e sport all'aria aperta
- Eventi Fitness con l'assistenza del nostro team di professionisti

Santer's Sport Events

- Ciaspolate con noleggio gratuito delle racchette da neve e dei bastoni
- Escursioni di fondo e biathlon
- Programmi settimanali completi di sport, fitness e rilassamento
- Gite culturali e gastronomiche



Altri highlights:

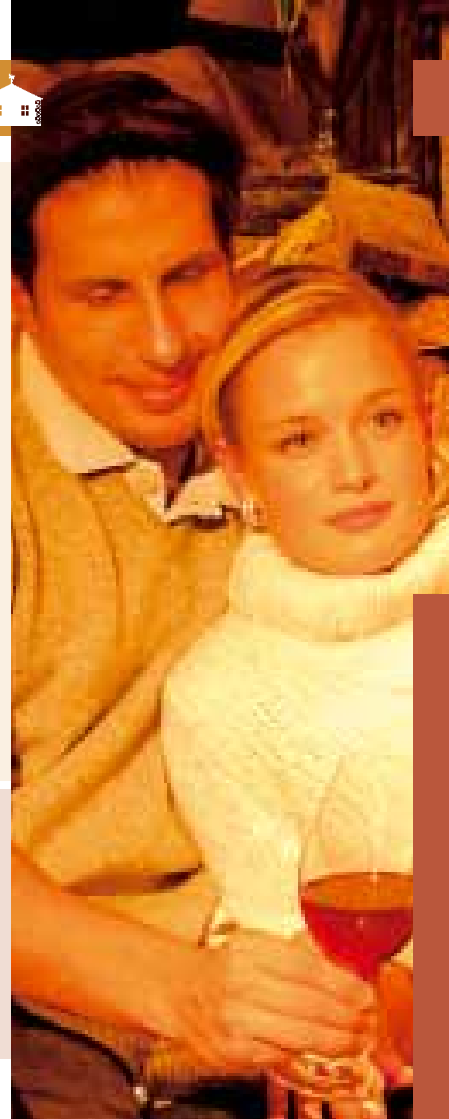
- 1–2 volte alla settimana serate musicali
- Ogni giorno posta di benessere con bollettino meteo, consigli ed informazioni
- Programma settimanale con tante manifestazioni sportive e culturali

- Morbidi accappatoi, asciugamani e set di prodotti per la cura del corpo in camera
- Per sposi in viaggio di nozze: Ricevete una bottiglia di prosecco, un buono per una colazione di coccole in camera e inoltre una cena romantica a lume di candele al camino
- Per festeggiare di compleanno: Vi vizzeremo con una sorpresa speciale

- Struttura storica in gestione familiare, Jürgen Santer come chef di cucina e Saskia Santer come fisioterapista e responsabile per il nuovo centro SPA
- Ambiente accogliente che invita ad arrestarsi e soffermarsi
- Attenzione ai dettagli che si rispecchia nella decorazione della casa

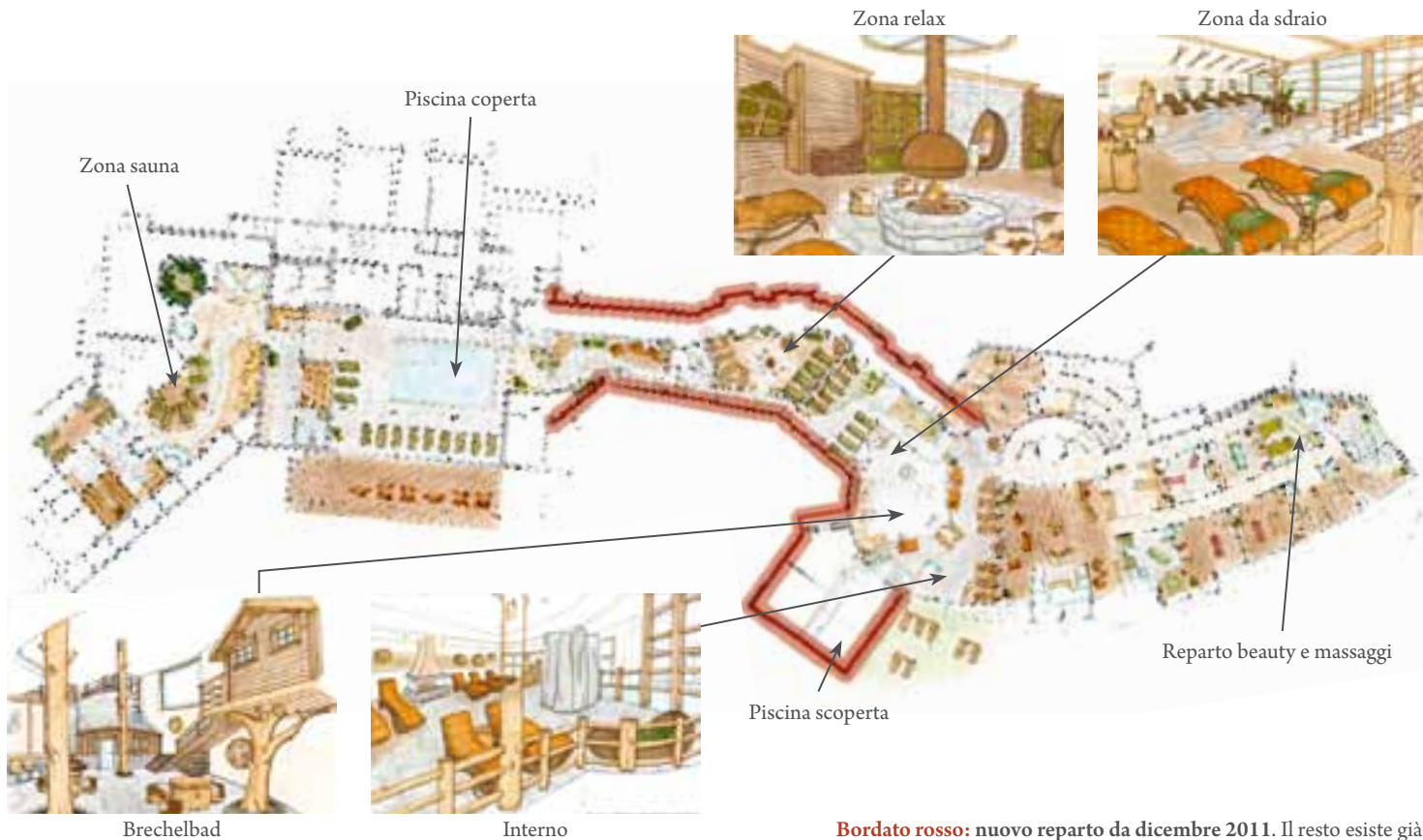
Impagabile ma sempre incluso:

- Aria di montagna fresca e chiara
- Panorama mozzafiato delle Dolomiti, il Patrimonio Naturale dell'Umanità
- Acqua sana e chiara
- Paesaggio naturale silenzioso





Nuovo dal 20 dicembre 2011: tot. ca. 3.000 m² wellness & beauty



Bordato rosso: nuovo reparto da dicembre 2011. Il resto esiste già.



Benessere alpino come non l'avete mai provato

Private SPA

Speciale sauna di cembro agli infrarossi, perle d'acqua nella vasca in legno di cembro e un profumatissimo letto di fieno con cuscinetti alle erbe alpine – scegliete fra la nostra ampia proposta di massaggi e trattamenti Energy, Relax, Detox o Beauty!

Membership

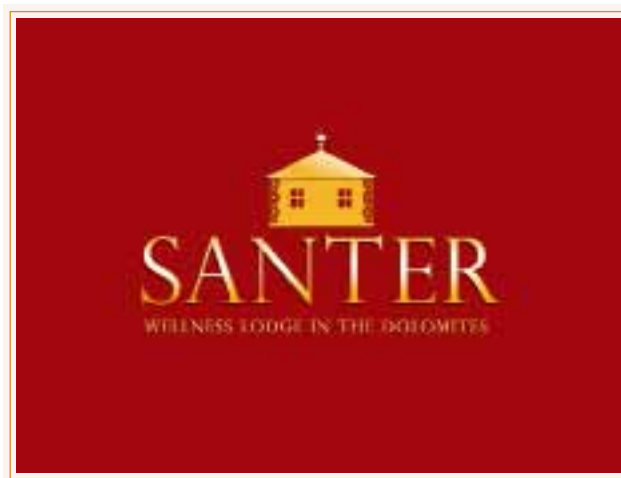
Il pagamento di una quota annuale dà diritto a diverse prestazioni incluse.

L'Hotel Santer è partner ufficiale del **Nordic-Walking-Leki-Testcenter**.

Esercizi di PILATES insieme all'istruttrice e fisioterapista Saskia Santer.

Centro ufficiale Atlas (Atlas Snow Shoe Center)





Via Alemagna, 4 · I-39034 DOBBIACO (BZ) - Alto Adige
tel. 0474 972 142 · fax 0474 972 797
www.hotel-santer.com · info@hotel-santer.com

Questo listino prezzi sostituisce quelli precedenti. Con riserva di errori di stampa e correzioni.